

CZ Návod k použití světel Solight W0744 a W0745

Vážený zákazníku, děkujeme za zakoupení našeho výrobku. Pozorně si přečtěte následující pokyny a dodržujte je, aby vám sloužil bezpečně a k plné spokojenosti. Předědte tak jeho nesprávnému použití či poškození. Zabraňte neodborné manipulaci s tímto přístrojem a vždy dodržujte zásady používání elektrospotřebičů. Návod k použití pečlivě uschovejte. Montáž může provádět pouze kvalifikovaný pracovník.

SK Návod na použitie svetiel Solight W0744 a W0745

Vážený zákazník, ďakujeme za zakúpenie nášho výrobku. Pozorně si prečítajte nasledujúce pokyny a dodržujte ich, aby vám slúžil bezpečne a k plnej spokojnosti. Predídete tak jeho nesprávnemu používaniu či poškodeniu. Zabráňte neodbornej manipulácii s týmto prístrojom a vždy dodržujte zásady používania elektrospotrebičov. Návod k používaniu dobre uschovajte. Montáž môže vykonávať len kvalifikovaný pracovník.

Model	W0744	W0745
Příkon / Prikon	13W	13W
Rozměry / Rozmery	210x104x53	170x171x13
Krytí / Krytie	IP54	

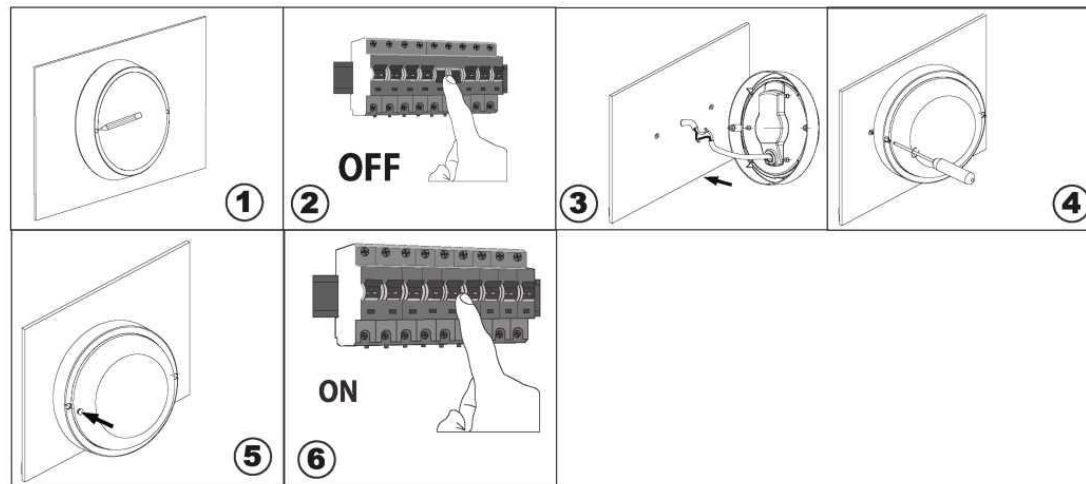


CZ

1. Přiložte světlo na zeď, vyznačte a vyvrtejte montážní otvory
2. Vypněte přívod elektrické energie
3. Připojte přívodní kabel
4. Dotáhněte šrouby
5. Nasadte prachové kryty
6. Zapněte přívod elektrické energie

SK

1. Priložte svetlo na stenu, vyznačte a vyvrtajte montážne otvory
2. Vypnite prívod elektrickej energie
3. Připojte přívodný kábel
4. Dotiahnite skrutky
5. Nasadte prachové kryty
6. Zapnite prívod elektrickej energie



Světelný zdroj tohoto svítidla je nevyměnitelný, po skončení životnosti je třeba vyměnit svítidlo celé a zlikvidovat jej na místě pro to určeném. Tento produkt obsahuje světelný zdroj, který z konstrukčních důvodů nelze vyjmout pro ověření, a proto je celý produkt považován za světelný zdroj. Přívodní kabel nelze vyměnit, je-li poškozený, zařízení nesmí být nadále používáno.

Svetelný zdroj tohoto svietidla je nevymeniteľný, po skončení životnosti je potrebné vymeniť svietidlo celé a zlikvidovať ho na mieste pre to určenom. Tento produkt obsahuje svetelný zdroj, ktorý z konštrukčných dôvodov nie je možné vybrať pre overenie, a preto je celý produkt považovaný za svetelný zdroj. Prívodný kábel nie je možné vymeniť, ak je poškodený, zariadenie nesmie byť naďalej používané.