

BECo

PROFESIONÁLNÍ NÁŘADÍ



PISTOLE TAVNÁ

PIŠTOL TAVNÁ

Ø
11-11,5mm



max. výkon
60W



číslo artiklu
102421

BECCO**PROFESIONÁLNÍ NÁŘADÍ****NÁVOD NA POUŽITÍ EL. TAVNÉ PISTOLE****NÁVOD NA POUŽITIE EL. TAVNEJ PIŠTOLE**

El. tavná pistole je určena k lepení a fixaci různých druhů materiálů: plast, sklo, dřevo, keramika, papír, textil.

El. tavná pištoľ je určená na lepenie a fixáciu roznych druhov materiálov: plast, sklo, drevo, keramika, papier, textil.

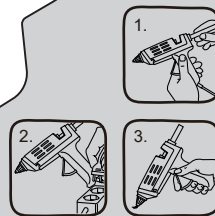
Použití pro: utěšňování a lepení, práci s dřevem, řemeslné projekty, aranže květin apod.

Použitie pre: utesňovanie a lepenie, práca s drevom, remeselné projekty, aranžovanie kvetín apod.

Technické údaje:

Napětí/Napätie: AC 230V / 50-60 Hz

Max. výkon: 60 W

Dovozce pro ČR: VEN s.r.o.
Dovozca pre SR: VEN SK, s.r.o.
Země původu: Taiwan**Návod:**

Do pistole vložte odpovídající tavnou tyčinku (lepídlu), opakovaně stlačujte spoušť pistole, dokud tyčinka nebude v tavicí špičce. Pistoli zapojte do el. sítě. Vyčkejte 5 minut, až se pistole zahřeje na pracovní teplotu. Tlakem na spoušť regulujete množství vytékajícího lepidla. Lepené plochy by měly být čisté a odmaštěné. Spoj pevně tiskněte cca 30 vteřin. Vždy po ukončení práce odpojte pistoli z el. sítě a nechte zchladnout. Nevytahujte tavné tyčinky z pistole.

Upozornění: Při práci dbejte zvýšené opatrnosti. Tavicí špička je při práci zahřátá na vysokou teplotu 150-200°C. Pokud se rozpálené lepidlo dostane do styku s kůží, ponořte postiženou část do studené vody! Nepracujte s pistolí v blízkosti hořlavin. Chráňte zařízení před kontaktem s vodou. Nikdy nepoužívejte pistoli s poškozeným přívodním kabelem. Skladujte mimo dosah dětí.

Tento spotřebič není určen pro používání osobami (vč. dětí), jimž fyzická, smyslová nebo mentální neschopnost či nedostatek zkušeností a znalostí zabraňuje v bezpečném používání spotřebiče, pokud na ně nebude dohlíženo nebo pokud nebyly instruovány ohledně použití spotřebiče osobou zodpovědnou za jejich bezpečnost. Na děti by se mělo dohlížet, aby se zajistilo, že si nebudou se spotřebičem hrát.

Návod: Do pištole vložte zodpovedajúcu tavnú tyčinku (lepídlu), opakovaně stlačujte spoušť pištole, pokým tyčinka nebude v taviacej špičke. Pištoľ zapojte do el. siete. Vyčkejte 5 minút, kým sa pištoľ zohreje na pracovnú teplotu. Tlakom na spúšť regulujete množstvo vytekajúceho lepidla. Lepené plochy by mali byť čisté a odmaštené. Spoj pevne tisknite cca 30 sec. Vždy po ukončení práce odpojte pištoľ z el. siete a nechajte vychladnúť. Nevyťahujte tavné tyčinky z pištole.

Upozornění: Pri práci dbejte zvýšenú opatrnosť. Taviaca špička je pri práci zohriata na vysokú teplotu 150-200°C. Ak sa rozpálené lepidlo dostane do styku s kožou, ponorte zasiahnutú časť do studenej vody! Nepracujte s pištoľou v blízkosti horľavín. Chráňte zariadenie pred kontaktom s vodou. Nikdy nepoužívajte pištoľ s poškodeným prírodným káblom. Skladujte mimo dosahu detí.

Tento spotřebič nie je určený pre používanie osobami (vr. detí), ktorým fyzická, zmyslová alebo mentálna neschopnosť či nedostatok skúseností a znalostí zabraňuje v bezpečnom používaní spotřebiča, pokiaľ na nich nebude dohliadnuté alebo pokiaľ neboli preškolení ohľadom použitia spotřebiča osobou zodpovednou za ich bezpečnosť. Na deti by sa malo dohliadať, aby sa zaistilo, že sa nebudú so spotřebičom hrať.