

# ZÁRUČNÍ LIST

VÝROBEK:	
TYP:	
ČÍSLO VÝROBKU:	
RAZÍTKO A PODPIS PRODEJCE:	
DATUM PRODEJE:	

Záruční list je průkazem práva zákazníka ve smyslu §248 občanského zákoníku. Patří k prodávanému výrobku odpovídajícího čísla jako jeho příslušenství. Ve vlastním zájmu jej proto pečlivě uschovejte. Při každé reklamaci je třeba tento záruční list předložit opravně. Škody z přirozeného opotřebení, přetížení, neodborného zacházení jsou vyjmuty ze záruky.

## NÁVOD K SESTAVENÍ MÍCHAČKY LS 165L/220V



CE

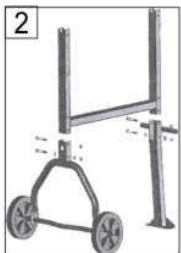
Dovozce pro ČR: VEN s.r.o.  
Dovozca pre SR: VEN SK, s.r.o.

## POSTUP

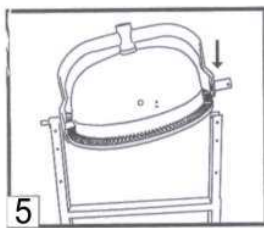
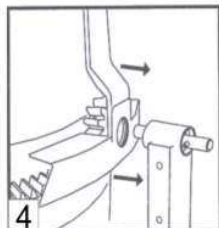
A. Nasunutím umístěte kolečka na spodní rám, poté zajistěte pojistkou naražením.



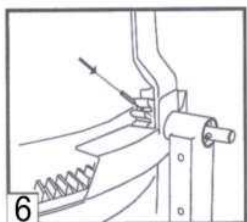
B. Části rámu spojte pomocí šroubů tak, aby noha s kolečky byla na straně rámu, kde se nachází hřídel motoru.



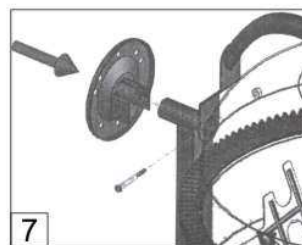
C. Ozubené kolečko umístěte na věnec a poté nasadte buben na nosný rám.



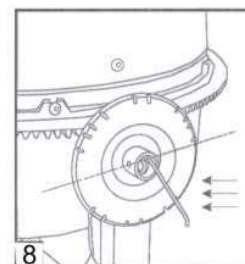
D. Ozubené kolečko zajistěte pojistným kolíkem, poté připevněte ochranný kryt kolečka samořeznými šrouby.



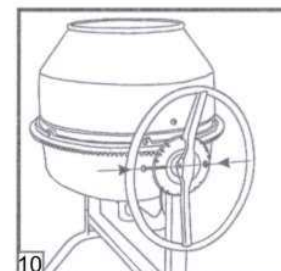
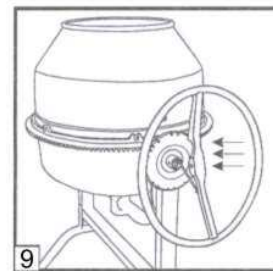
E. Aretační disk nasuňte na nosný rám a zajistěte šroubem.



F. Vložte dvouramennou pružinu do otvoru uprostřed aretačního disku.



G. Ovládací kolo nasuňte na aretační disk a zajistěte.



H. Nasuňte motor na hřídel a zajistěte.

